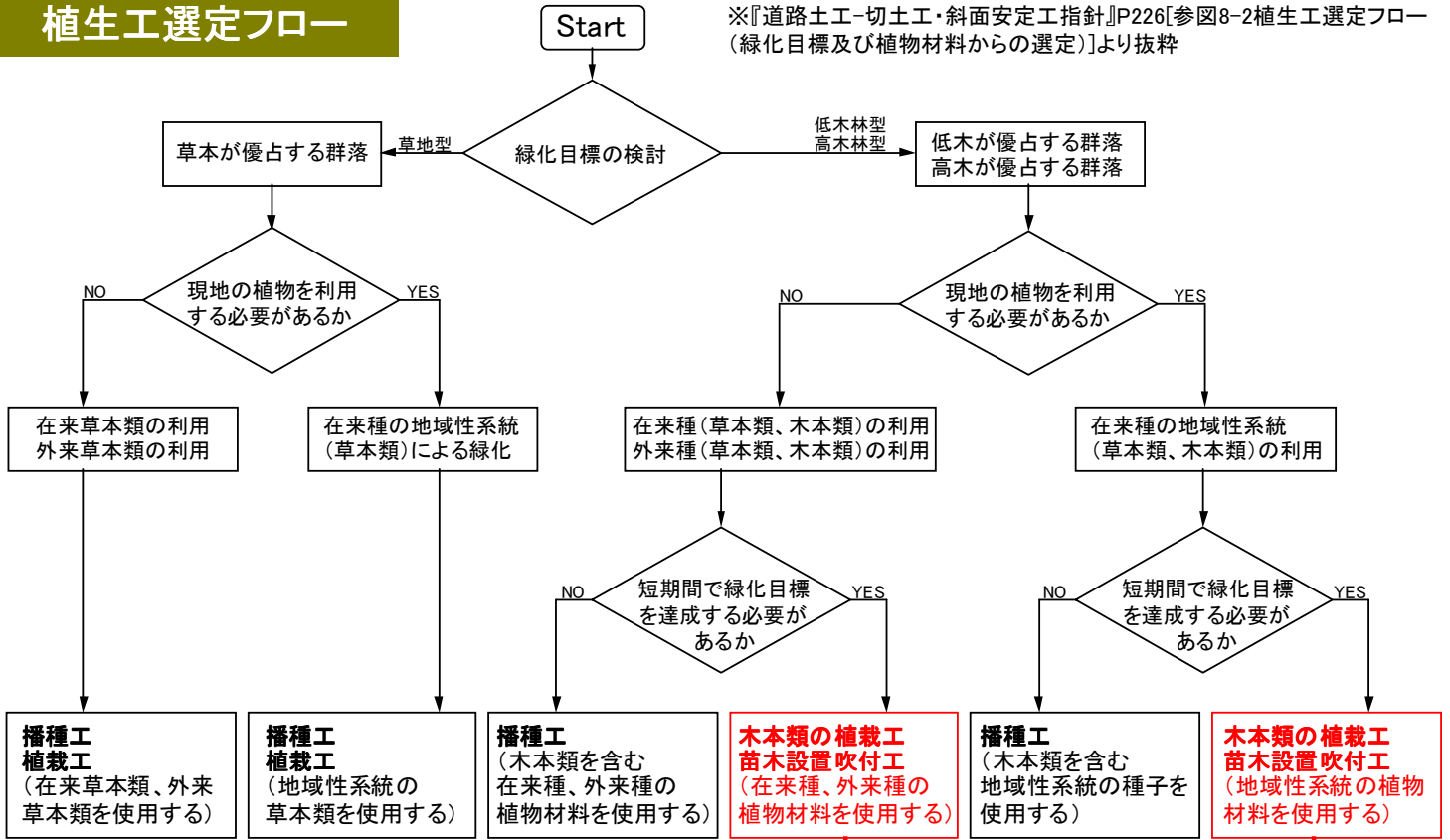


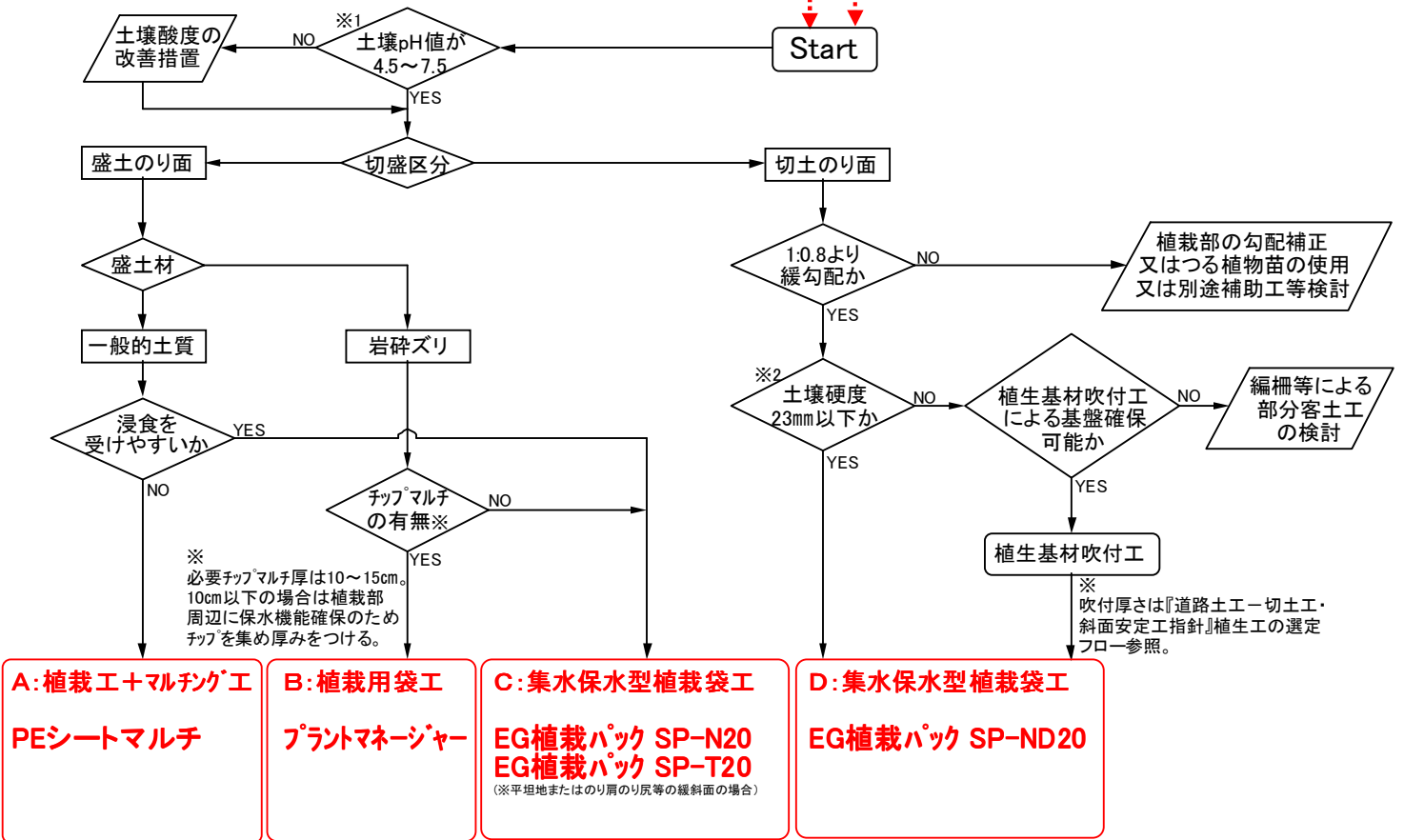
# 植生工選定フロー

※『道路土工-切土工・斜面安定工指針』P226[参図8-2植生工選定フロー(緑化目標及び植物材料からの選定)]より抜粋



# のり面における苗木植栽工法選定フロー

『道路土工-切土工・斜面安定工指針』フローに対応します



※1 「植栽基盤整備ハンドブック」(社)日本造園建設業協会 酸度の整備目標  
 ※2 山中式土壌硬度計による計測値