

# 壁面緑化用ハシゴ型ワイヤー ツルパワーワイヤー

## ツルパワーワイヤーとは

ハシゴ形状のワイヤーを架設し、巻きつる型のつる植物を登はん生長させる壁面緑化システムです。

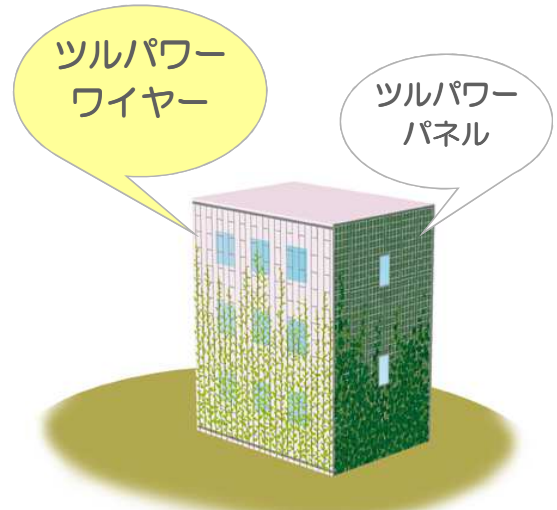


## ツルパワーワイヤーの特徴

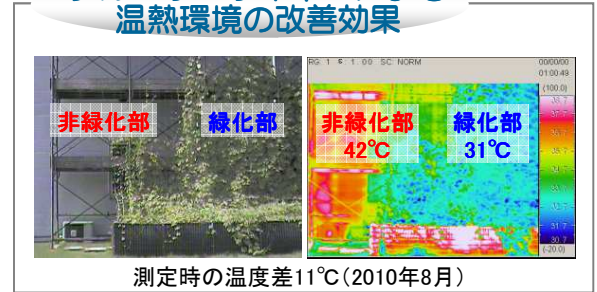
1. 室内への採光が可能な壁面緑化
2. 緑のブラインドとしての緑陰効果
3. ハシゴ形状のワイヤーにより植物がからみやすくなり、植物の登はん性能が向上
4. テンション調整材がワイヤーの伸びを自動吸収し、安全性を向上、点検管理コストを低減
5. 木本類のつる植物を利用することで緑化面積への算入が可能

## ＜ツルパワーパネルとの比較表＞

	ツルパワーワイヤー (壁面緑化用ハシゴ型ワイヤー)	ツルパワーパネル (登はんマット一体型壁面緑化パネル)
室内への採光	★★★★★	★
アンカー打設 困難な壁面	★★★★★	別途下地鉄骨が必要
緑のボリューム	★★★★	★★★★★
断熱効果	★★★★	★★★★★
イニシャルコスト	★★★★★	★★★★★
ランニングコスト	★★★★	★★★★★
最適なつる植物 登はん形態	巻きつる・巻きひげ型	附着型、 巻きつる・巻きひげ型



## ツルパワーワイヤーによる 温熱環境の改善効果



## 施工事例



■オフィスの採光面

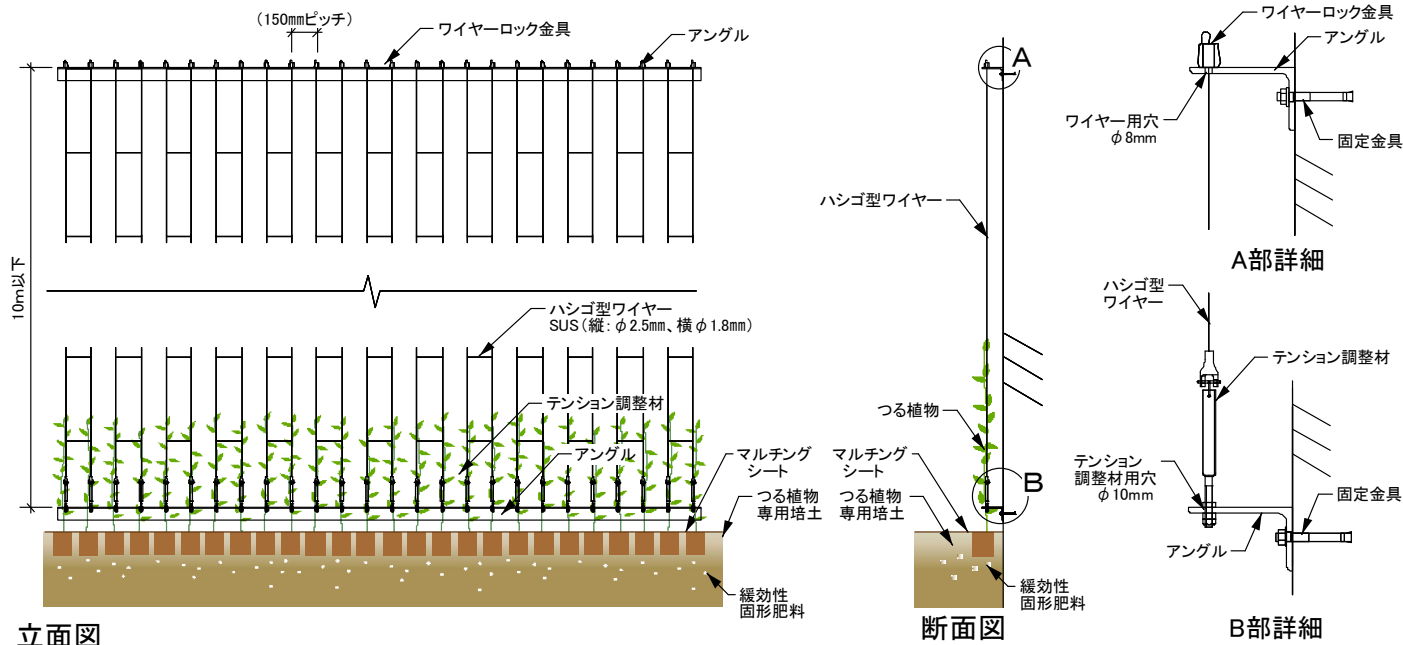


■屋外の階段



■工場の鋼板壁面

## 標準仕様図



立面図

断面図

B部詳細

## 推奨植物



カロライナジャスミン



テイカカズラ



ムベ



スイカズラ



クレマチス・アルマンディ



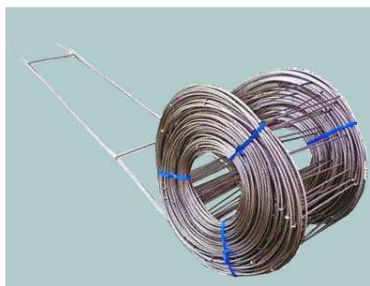
ハゴロモジャスミン

※ツルパワーワイヤーに適した植物は、巻きつる型の登はん形態のつる植物が多く、地際部から葉の数が少なくなりやすい傾向があります。ワイヤー式壁面緑化を成功させるためには、適切な樹種選定や植栽方法、メンテナンスが必要です。その他の植物もございますので お問い合わせ下さい。

## 製品仕様

### ハシゴ型ワイヤー

規格: W150mm × L50m φ2.5mm  
 重量: 60g/m、(約3.0kg/巻)  
 縦材: SUSワイヤーロープ  
 150mmピッチ 2本組  
 横材: SUS 500mmピッチ  
 つる植物が絡みやすいハシゴ形状のワイヤーで、つる植物の伸長生長を補助します。



### テンション調整材(左)

筒部: φ16mm、ステンレス  
 ボルト部: M8、ステンレス  
 上部ロック金具: 亜鉛合金  
 ワイヤーをロックし、張力を調整してバタツキを軽減します。



### ワイヤーロック金具(右)

ボディ: 亜鉛合金  
 ワイヤー端部を固定します。

## オプション材



連結型プランター  
**ツルパワープランター**  
 メッシュタイプ(上)/FRPタイプ(下)  
 連結式の大型プランター。材が薄く延長方向に連結できるため、狭い場所でも植栽基盤のボリュームを確保できます。



つる植物専用培土  
**ツルパワーソイル**  
 荷姿: 30Lポリ袋入  
 保水性、保肥性、通気性に優れ、つる植物の生長に適した配合の有機質系軽量人工土壌です。



つる植物誘引・結束用資材  
**ツルサポートテープ**  
 規格: 10mm × 10m  
 材質: 発泡ポリプロピレン、クラフト紙  
 手で必要な長さに切り、粘着面を重ね合わせて押し付けるだけで接着します。植物の生長とともにはずれます。

●製品仕様は改良のため、予告なく変更する場合があります。