

壁面緑化用ハシゴ型ワイヤー ツルパワーワイヤー

ツルパワーワイヤーとは

ハシゴ形状のワイヤーを架設し、巻きつる型のつる植物を登はん生長させる壁面緑化システムです。

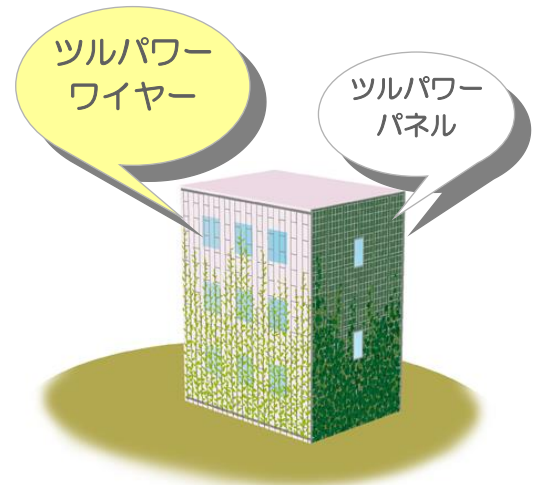


ツルパワーワイヤーの特徴

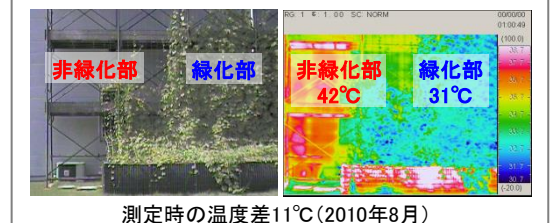
1. 室内への採光が可能な壁面緑化
2. 緑のブラインドとしての緑陰効果
3. ハシゴ形状のワイヤーにより植物がからみやすくなり、植物の登はん性能が向上
4. テンション調整材がワイヤーの伸びを自動吸収し、安全性を向上、点検管理コストを低減
5. 木本類のつる植物を利用することで緑化面積への算入が可能

<ツルパワーパネルとの比較表>

| | ツルパワーワイヤー (壁面緑化用ハシゴ型ワイヤー) | ツルパワーパネル (登ハンマットー体型壁面緑化パネル) |
|------------------|------------------------------|--------------------------------|
| 室内への採光 | ★★★★★ | ★ |
| アンカー打設 困難な壁面 | ★★★★★ | 別途下地鉄骨が必要 |
| 緑のボリューム | ★★★★ | ★★★★★ |
| 断熱効果 | ★★★★ | ★★★★★ |
| イニシャルコスト | ★★★★★ | ★★★★★ |
| ランニングコスト | ★★★★ | ★★★★★ |
| 最適なつる植物 登はん形態 | 巻きつる・巻きひげ型 | 付着型、 巻きつる・巻きひげ型 |



ツルパワーワイヤーによる 温熱環境の改善効果



施工事例



■オフィスの採光面

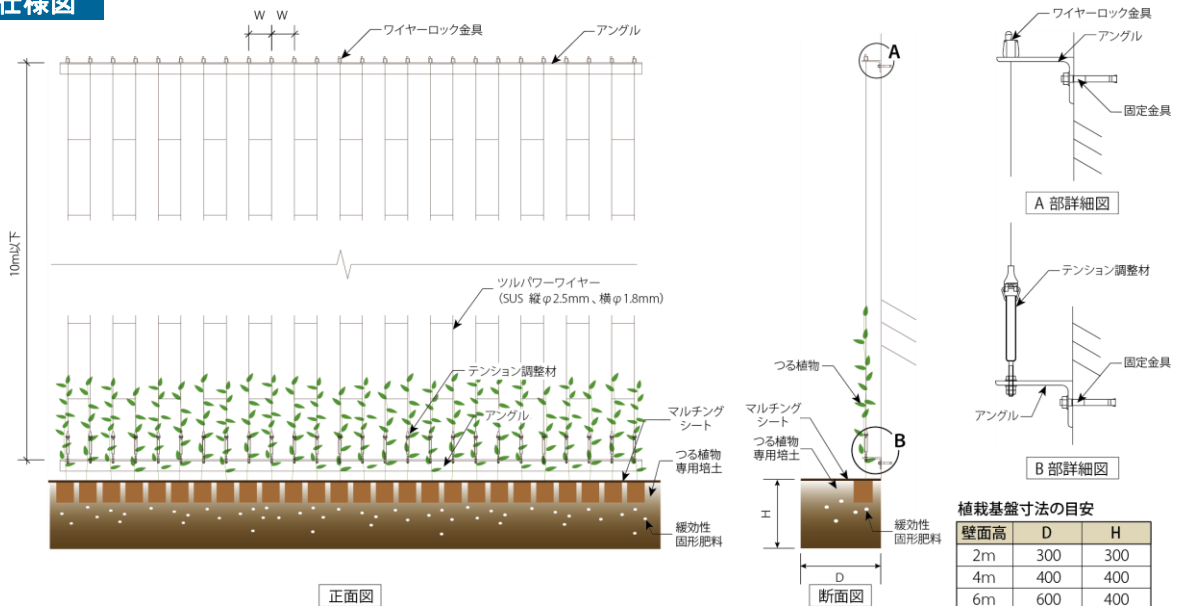


■屋外の階段



■工場の鋼板壁面

標準仕様図



※ W 寸法 : TW-15=150mm、TW-20=200mm

※ 下地材 (アングル、アングル固定金具など) には、ワイヤー 1 本当たり 20kgf 内外の張力がかかります。

推奨植物



カロライナジャスミン



テイカガズラ



ムベ



スイカズラ



クレマチス・アルマンディ



ハゴロモジャスミン

※ツルパワーワイヤーに適した植物は、巻きつる型の登はん形態のつる植物が多く、地際部から葉の数が少なくなりやすい傾向があります。ワイヤー式壁面緑化を成功させるためには、適切な樹種選定や植栽方法、メンテナンスが必要です。その他の植物もございますのでお問い合わせ下さい。

製品仕様

ハシゴ型ワイヤー

規格: TW-15: W150mm × L50m φ 2.5mm

TW-20: W200mm × L50m φ 2.5mm

重量: TW-15: 60g/m、(約3.0kg/巻)

TW-20: 64g/m、(約3.2kg/巻)

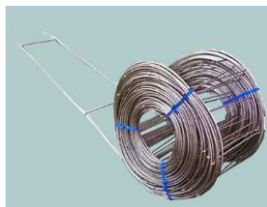
縦材: SUSワイヤーロープ

TW-15: 150mmピッチ 2本組

TW-20: 200mmピッチ 2本組

横材: SUS 500mmピッチ

つる植物が絡みやすいハシゴ形状のワイヤーで、つる植物の伸長生長を補助します。



テンション調整材(左)

筒部: φ 16mm、ステンレス
ボルト部: M8、ステンレス
上部ロック金具: 亜鉛合金
ワイヤーをロックし、張力を調整してバタツキを軽減します。



ワイヤーロック金具(右)

ボディ: 亜鉛合金
ワイヤー端部を固定します。

オプション材



連結型プランター ツルパワープランター メッシュタイプ(上)/FRPタイプ(下)

連結式の大型プランター。材が薄く延長方向に連結できるため、狭い場所でも植栽基盤のボリュームを確保できます。



つる植物専用培土 ツルパワーソイル 荷姿: 30ℓポリ袋入

保水性、保肥性、通気性に優れ、つる植物の生長に適した配合の有機質系軽量人工土壌です。



つる植物誘引・結束用資材 ツルサポートテープ

規格: 10mm × 10m
材質: 発泡ポリプロピレン、クラフト紙
手で必要な長さに切り、粘着面を重ね合わせて押し付けるだけで接着します。植物の生長とともにはずれます。

●製品仕様は改良のため、予告なく変更する場合があります。



ダイトウ テクノグリーン株式会社

〒194-0013 東京都町田市原町田1丁目2番3号

TEL 042-721-1703 FAX 042-721-0944

URL <https://www.daitoutg.co.jp>