

つる植物を用いた壁面緑化工法
ヘデラ登ハンシステム
Hedera Climbing Support System

下垂型壁面緑化用金具

「ツルキャッチャー」

～ つる植物を用いた下垂型壁面緑化のポイント～

一般に、植物は光に向かって生長する性質があり、つる植物も同様に自ら下に向かっては生長しません。数本が絡み合って束になり、安定した条件になったときに自重で垂れ下がります。よって、風が強い条件下では、何もせずにつる植物を上から垂らした場合、以下のような傾向が見られます。

- * 下から吹き上がる風により、つる植物が巻き上げられてしまう。
- * つる植物が風で左右に揺らされて天端角部などで損傷する。
- * 植物自身が風で常に揺らされることにより、ストレスを感じて下方へ生長せず、上部の根元で盛んに分枝生長する。



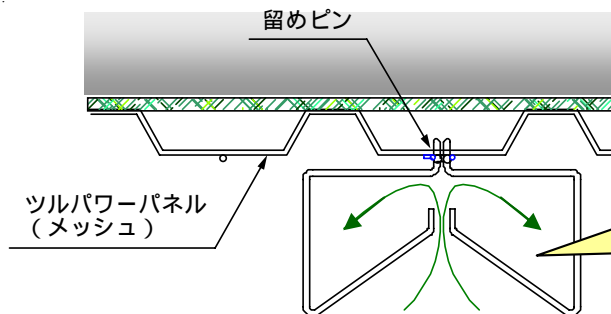
風で上方に巻き上げられたつる植物
一度上がってしまうとなかなか垂れない



風で左右に揺らされているつる植物
動揺が続くと天端角部で切れてしまう

下垂型壁面緑化用金具

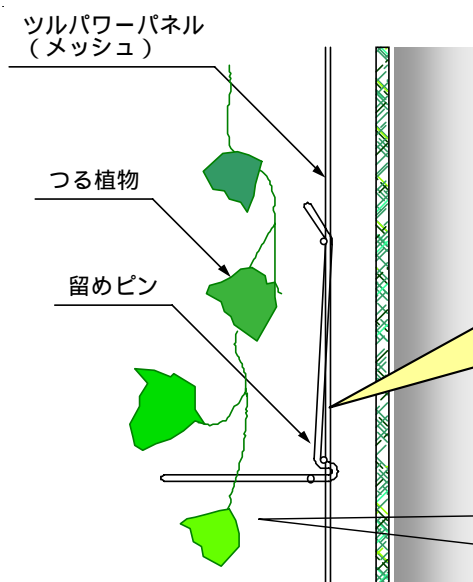
「ツルキャッチャー」は、風で動揺するつる植物をキャッチし、壁面で安定させることにより、下方へと早く確実に生長させるための資材です。



ツルキャッチャー 平面図

<特長1>

ポケット形状になっているので、風で動揺するつる植物をしっかりとキャッチ！
一度入ると出にくい構造になっています。



ツルキャッチャー 側面図

<特長2>

ツルパワーパネル設置後は、工具を使用しなくても簡単に取付けできます。

つる植物が壁面で安定すると、分枝や下方への生長が促進されて壁面の緑量が増加していきます。

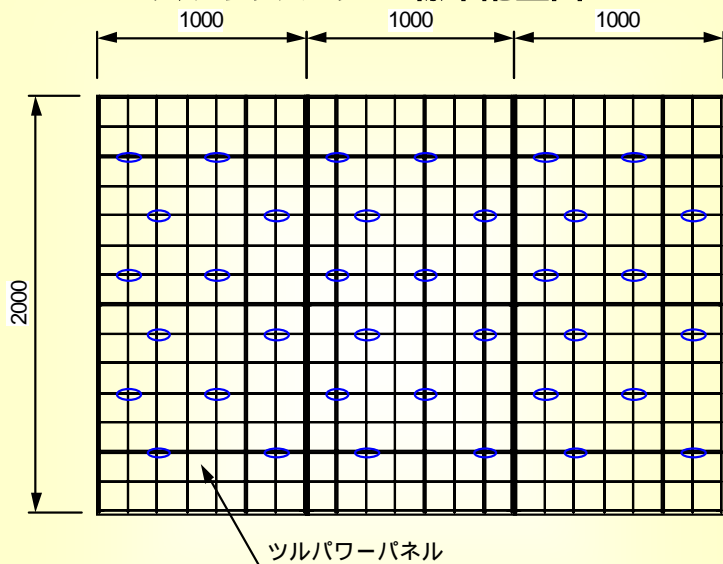


ツルキャッチャー

ツルパワーパネル

下垂型壁面緑化用金具 「ツルキャッチャー」

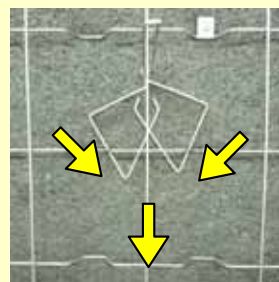
ツルキャッチャー 標準配置図



○ ツルキャッチャー

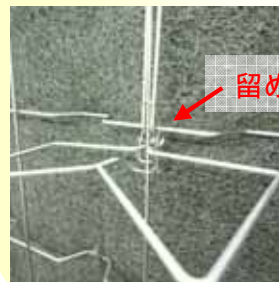
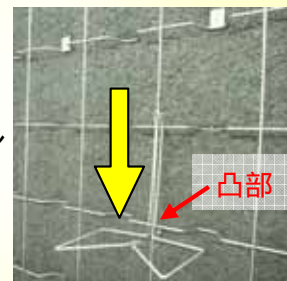
上図のように、ツルパワーパネルにちどりで配置した場合、1㎡当たり6個取り付けます。

ツルキャッチャー 取付手順



ツルパワーパネル設置。
ツルキャッチャーを絞り込み、
ツルパワーパネルのメッシュ
に潜らせます。
(取付位置より1マス上)

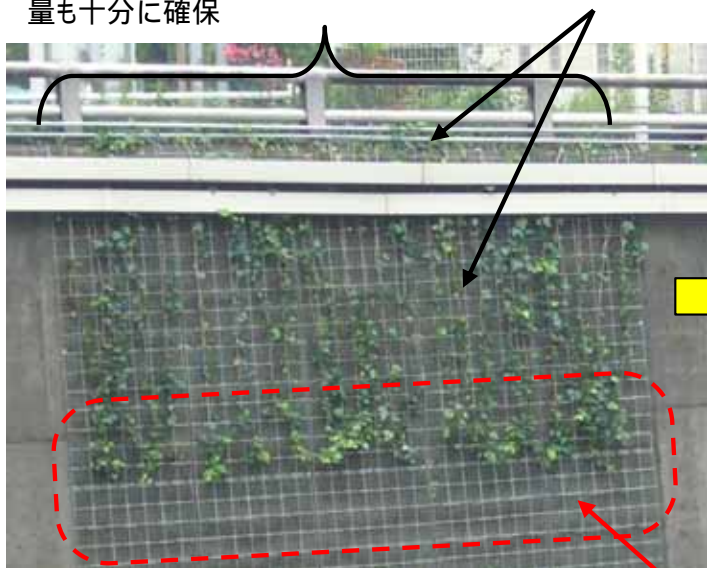
ツルキャッチャーを下方へスライドさせ、凸部をツルパワーパネルの横メッシュに引っ掛けます。



留めピンで、ツルキャッチャーとツルパワーパネルのメッシュを固定して取付け完了です。

植栽基盤には、つる植物専用培土「ツルパワーソイル」を使用し、土壌量も十分に確保

ツルパワーパネル 壁面の天端及び側面に設置



ツルキャッチャー 施工直後

施工時に長尺ものつる植物を植栽
頂芽(先端)付近にツルキャッチャーを設置
樹種 = ヘデラ・カナリエンシス (L=2.0m)

**ツルキャッチャー
設置エリア**



ツルキャッチャー 施工後6ヶ月

ツルキャッチャーとツルパワーパネルとの相乗効果により、ボリューム感があふれる緑化面を創出

ヘデラ登ハンシステム その他のバリエーション

別途詳しい資料がありますので、お問い合わせください。

製品仕様は改良のため、予告なく変更する場合があります。
その他のサイズも製作可能です。
防犯上、人の手や足が掛かる場所には設置しないようお願いします。

製品仕様

規格 : W180 × D115 × H180mm (留めピン付き)
材質 : ステンレス



製造・販売元

ダイトウ テクノグリーン株式会社

〒194-0013 東京都町田市原町田1丁目2番3号
TEL:042-721-1703 FAX:042-721-0944
http://www.daitoutg.co.jp